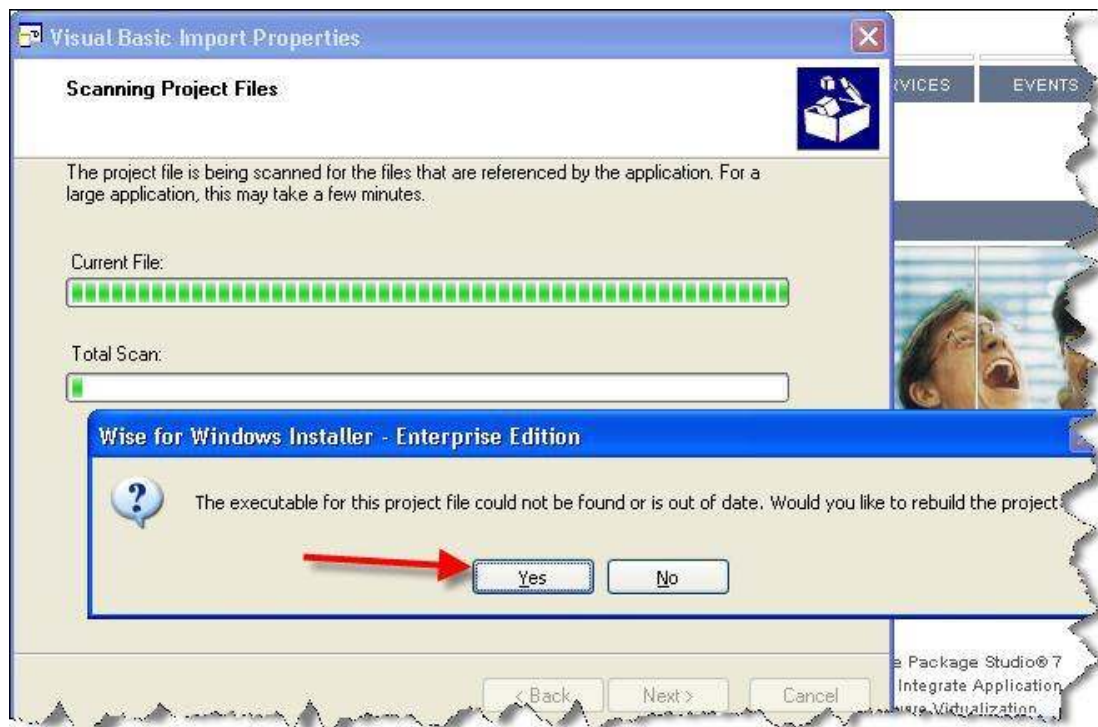


اضغط على زر التالي **Next** لكي تظهر الشاشة التالية :



اضغط على " نعم " وهي تقول هل تريد إعادة بناء المشروع وتكوينه **EXE** ؟ اختر منها نعم لكي يتم عمل ذلك وجلب الأدوات الخاصة بقواعد البيانات و التقارير وغيرها ... وبعد الإنتهاء سوف تظهر لك هذه الشاشة التالية :